

# Herzlich Willkommen

**Behindertenbeauftragte  
Landkreis Unterallgäu**

und

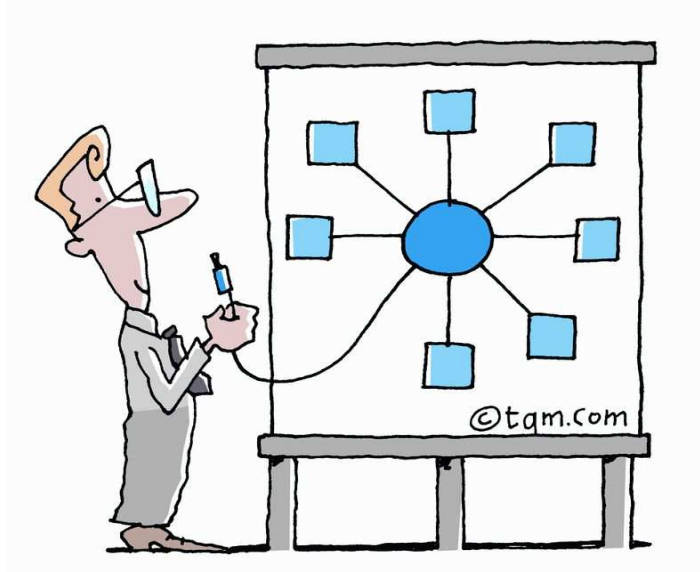


**VKIB  
Fachbereich Bildung und Arbeit**

**Marianne Mayer**

# VKIB ?

- Vereinigung Kommunaler Interessenvertreter von Menschen mit Behinderung in Bayern e.V.
- Vernetzt – mit wem?



# Schulbegleitung:

## Schulbegleitung:

- Eine Person, die während eines Teils oder der gesamten Schulzeit bei einem Schüler ist, um dessen Einschränkungen zu kompensieren und Hilfestellungen zu geben
- Vielfältige Behinderungsbilder = weite Spannbreite von Assistenzleistungen

# Träger

- Bezirk
- Jugendhilfe
- Krankenkasse/Pflegekasse

# Schnittstelle: Schule - Arbeit

- Träger:
  - Agentur für Arbeit
  - Werkstatt
  - Bezirk
  - Krankenkasse - Pflegekasse

# Kostenträger

## § 14 SGB IX

**Der erst angegangene Leistungsträger hat über die beantragte Leistung zu entscheiden, sofern er den Antrag nicht rechtzeitig (innerhalb 14 Tagen) an den seiner Meinung nach zuständigen Träger weiter leitet. Ist eine Weiterleitung erfolgt, so hat der sog. Zweitangegangene Leistungsträger über alle in Frage kommenden Leistungen zu entscheiden.**

# Blick in die Zukunft

Nur über Grundsatzurteile wird eine klare  
Regelung getroffen werden können.

Gerne nehme ich Ihre Anregungen mit nach München. Sie finden mich am

Thementisch: „JUNGE WILDE“





# Herzlichen Dank für Ihr Kommen und

